

IT. fermacavo per montaggi a soffitto con sistema matic di chiusura in materiale plastico. fissare il tirante a soffitto, inserire il cavo, agganciare ed il gioco è fatto. Fissaggio: fermacavo con sistema matic; distanza dal soffitto: 28mm, spessore del cavo: max. $\varnothing 1,2$ mm.

DE. seilhalter für deckenmontage mit matic schnellverschluss aus kunststoff. halter deckenmontieren, seil montieren, aufklipsen, fertig. befestigung: seilhalter maticsystem, abstand: 28mm, seilstärke max. $\varnothing 1,2$ mm.

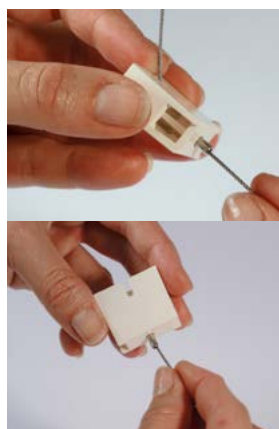
FR. serre-câble en matière synthétique pour le montage au plafond avec système blocage automatique. monter le support au plafond, insérer le câble dans le système matic et fixer le tout par encliquetage. fixation : serre-câble avec système matic, distance au plafond : 28mm, diamètre de câble max. $\varnothing 1,2$ mm.



IT. fissare il tirante a soffitto.

DE. halter deckenmontieren.

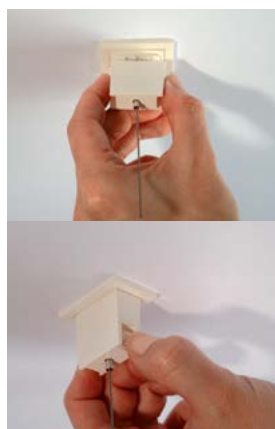
FR. monter le support au plafond.



IT. inserire il cavo nel sistema matic.

DE. seil durch den matic-verschluss einziehen.

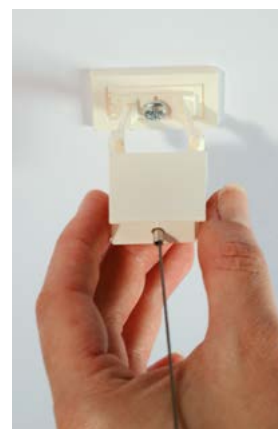
FR. insérer le câble dans le système matic.



IT. il fermacavo può essere rimosso in qualsiasi momento.

DE. seilhalter kann einfach jederzeit wieder entfernt werden.

FR. le serre-câble peut être démonté à tout moment.



IT. agganciare il fermacavo.

DE. seilhalter aufklipsen.

FR. encliqueter le serre-câble dans le support.

